

Konfiguration mit dem SEM

high security remote access

PC Sharing



PC-Sharing – Konfiguration mit dem SEM



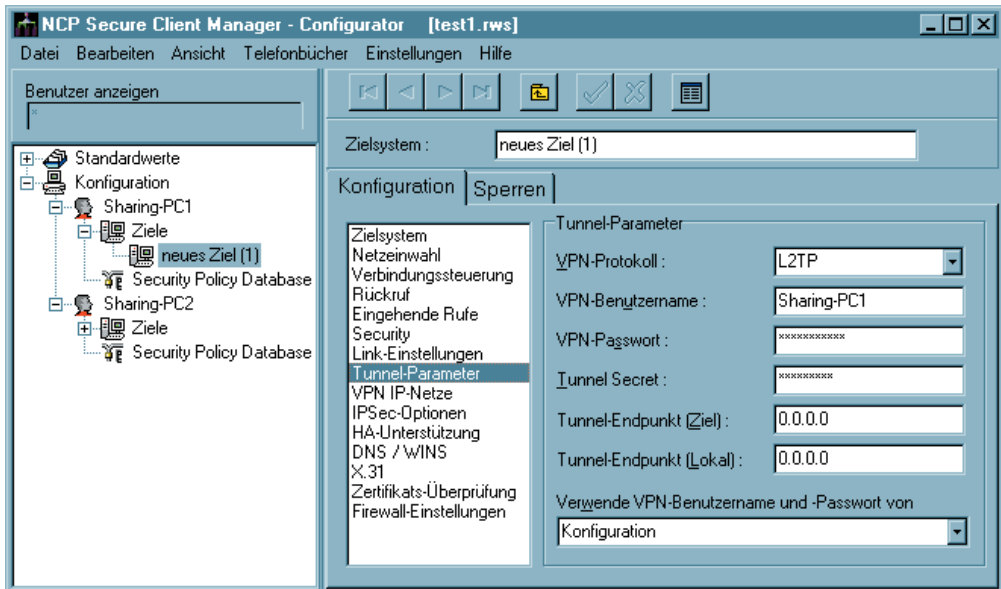
Network
Communications
Products engineering GmbH

Dombühler Str.2
D-90449 Nürnberg
Tel.: 0911 / 99 68-0
Fax: 0911 / 99 68-299
internet [http:// www.ncp-e.com](http://www.ncp-e.com)

Erzeugung der Profile (CNF-Datei) mit dem SEM und Konfigurations-Update

Wird das Telefonbuch für das PC-Sharing mit dem Client Configuration Plug-In des Secure Enterprise Managements, so ist dabei folgendes zu beachten.

■ Gemeinsamer VPN-Benutzername aus Konfiguration

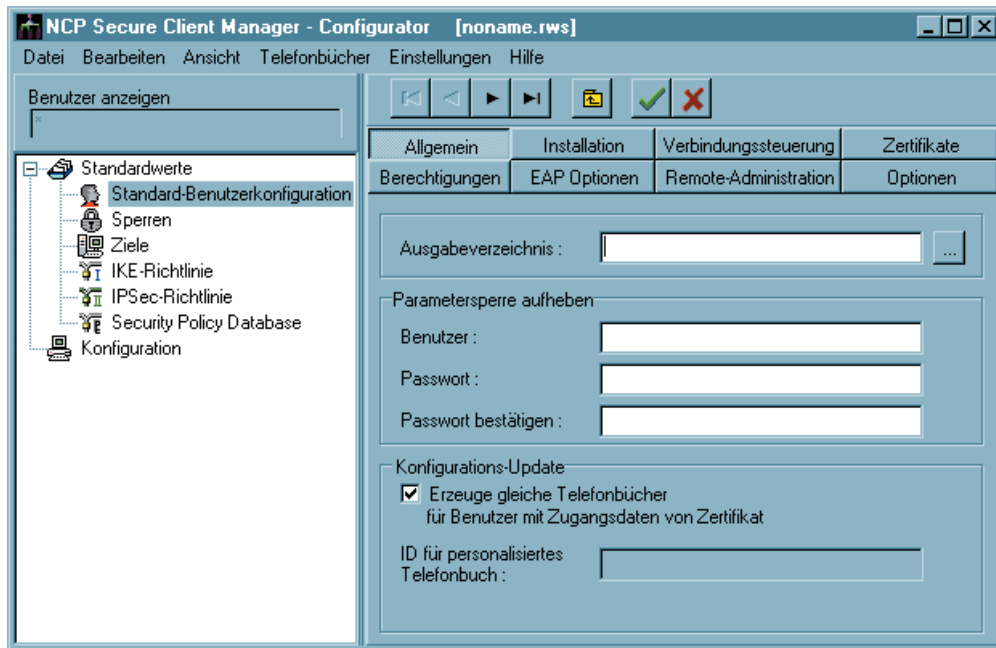


(Siehe Bild oben) Soll ein Telefonbuch für alle Nutzer des PC-Sharings, mit einem identischen “VPN-Benutzernamen” erzeugt werden, so muss im Configuration Plug-In unter einem zu definierenden Ziel für diese Benutzergruppe der für alle gültige VPN-Benutzername eingegeben werden (z.B. Sharing-PC1).

Das Telefonbuch, das zum integrierten Update Server gesendet wird, ist genau diesem “VPN-Benutzernamen” zugeordnet und wird von allen Benutzern des Sharing-PCs verwendet. Der Client erhält das Telefonbuch vom Management Server bei einem Konfigurations-Update mit diesem VPN-Benutzernamen.

■ Unterschiedlicher VPN-Benutzername aus Zertifikat

Erfolgt die Benutzer-Authentisierung über die Zugangsdaten aus dem Zertifikat, so müssen “gleiche Telefonbücher für Benutzer mit Zugangsdaten von Zertifikat” erzeugt werden – ebenfalls im Configurator zur Standard-Benutzerkonfiguration im Feld “Allgemein”. Die Clients, die die Zugangsdaten zum VPN Gateway vom Zertifikat beziehen, erhalten das Telefonbuch bei einem Konfigurations-Update auch in diesem Fall vom Management Server, auch der Client des Sharing-PCs (siehe Bild unten).



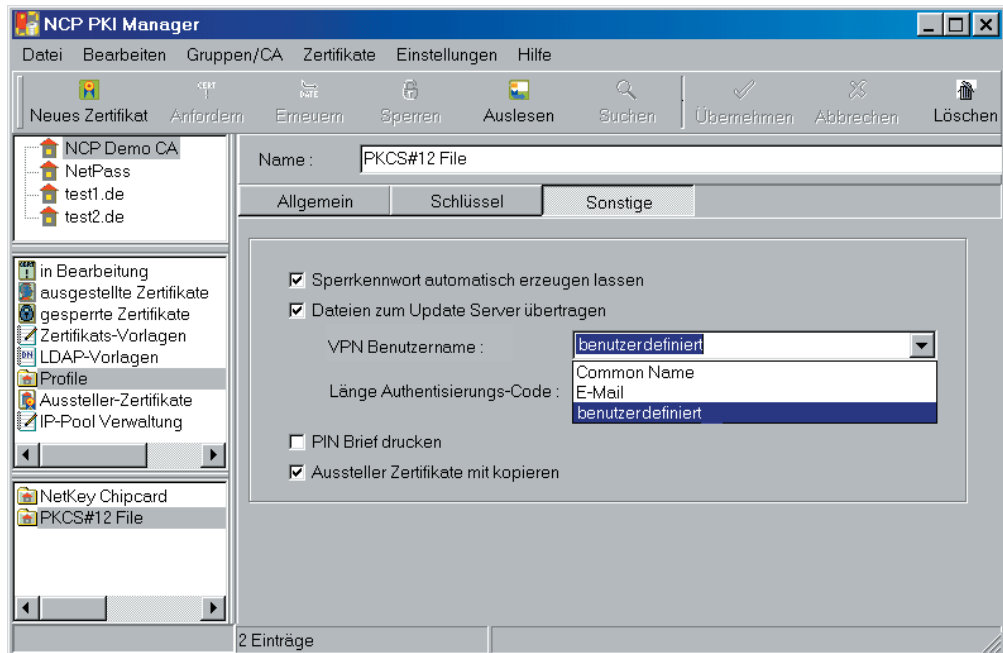
■ Allgemein zum Konfigurations-Update

Die “ID für personalisiertes Telefonbuch” im Feld zum Konfigurations-Update (siehe obiges Bild) wird nur in zwei Fällen benötigt.

1. Wenn die VPN-Zugangsdaten aus dem Zertifikat gelesen werden, dennoch aber jeder Benutzer ein personalisiertes Telefonbuch erhalten soll. In diesem Fall muss hier “Common Name” oder “E-Mail” eingetragen werden – entsprechend der Einstellung unter “Tunnel-Parameter”.
2. Werden einem Benutzer mehrere Ziele mit unterschiedlichen VPN-Benutzernamen zugeordnet, so muss hier angegeben werden, unter welchem VPN-Benutzernamen das Telefonbuch am integrierten Update Server bereit gestellt wird.

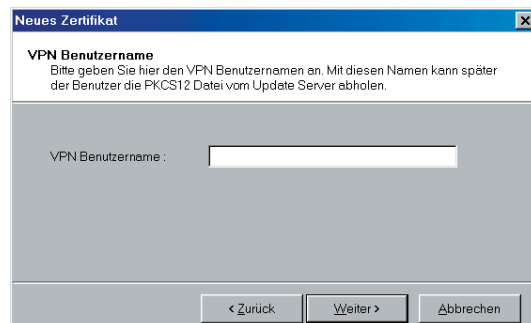
Erzeugung der Soft-Zertifikate mit dem PKI Plug-in und Zertifikats-Update

Sollen Soft-Zertifikate für den Anwendungsfall des PC-Sharings erzeugt werden, so ist, entsprechend des möglichen Telefonbucheintrags für den “VPN-Benutzer”, darauf zu achten, dass in der Definition des Profils am PKI Manager genau derselbe “VPN-Benutzername” festgelegt wird. Beim Client und beim Configuration Plug-In findet sich der “VPN-Benutzername” unter “Tunnelparameter” (siehe oben), am PKI Plug-In unter “Profile” im Parameterfeld “Sonstige”.



■ Gemeinsamer VPN-Benutzername aus Konfiguration

Arbeiten alle Benutzer mit dem gleichen “VPN-Benutzernamen” so muss im Profil unter “Sonstiges” für “VPN-Benutzername” “benutzerdefiniert” gewählt werden. Bei der



Erzeugung der Soft-Zertifikate erscheint in diesem Fall immer ein Eingabe-Fenster, das den VPN-Benutzernamen abfragt (Bild links). Unter diesem Namen werden die Soft-Zertifikate auf dem integrierten Update Server abgelegt. Von dort erhält der Benutzer auch sein Zertifikat unter Eingabe seines Authentisierungs-Codes. (Beachten Sie auch “Import und Anlegen der Benutzer” beim PKI Plug-In)

■ Unterschiedlicher VPN-Benutzername aus Zertifikat

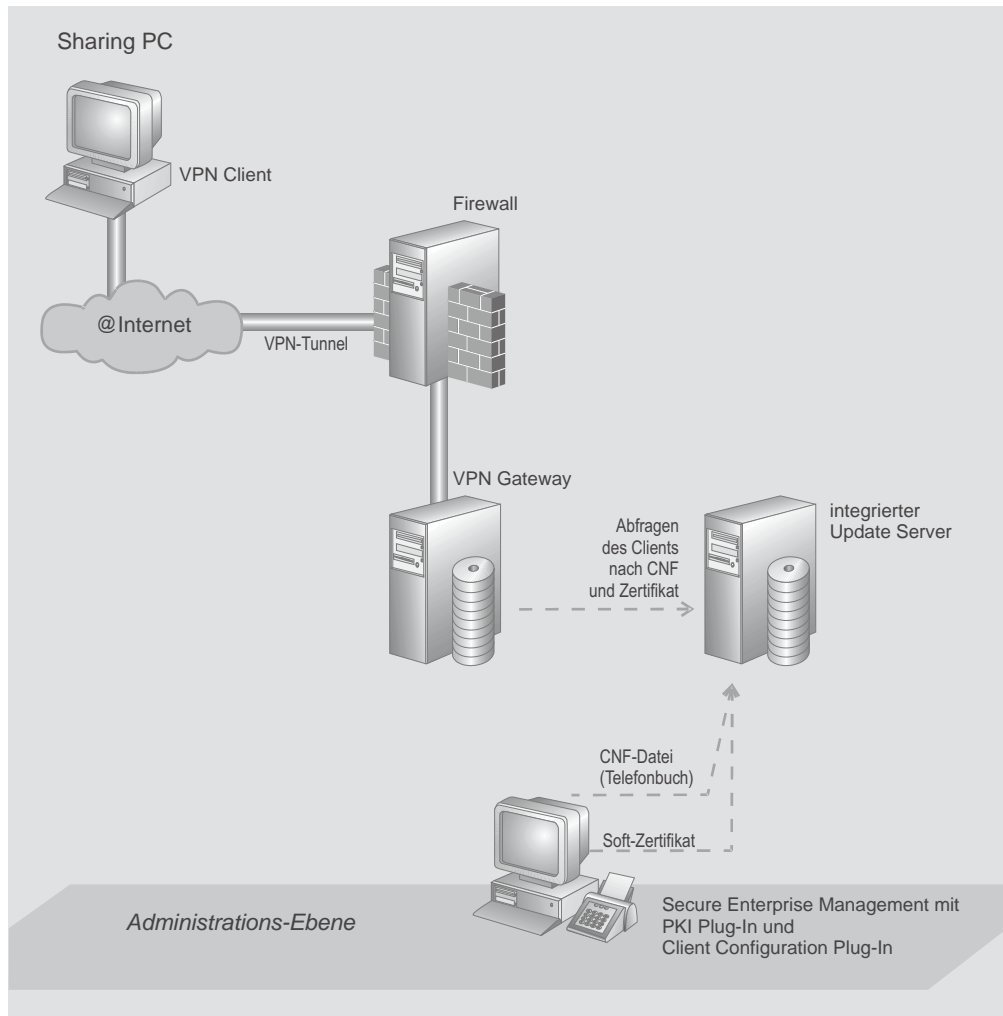


Arbeiten die Benutzer mit einem “VPN-Benutzernamen”, der aus ihrem Soft-Zertifikat gezogen wird, so kann am PKI Plug-In im Profil unter “Sonstige” der “VPN-Benutzername” als “Common Name” oder “E-Mail”, in Abstimmung mit dem Configuration Plug-In bzw. Client, festgelegt werden. Die Zertifikate, die am integrierten Update Server abgelegt werden, erhält es der jeweilige Benutzer bei einem Zertifikats-Update über seinen Authentisierungs-Code.

■ Allgemein zum Zertifikats-Update

Bitte beachten Sie, dass bei einem Zertifikats-Update die Zertifikate standardmäßig in das Verzeichnis C:\WINNT\ncple\ abgelegt werden. Haben Sie in der Zertifikats-Konfiguration des Clients ein anderes Verzeichnis definiert, so müssen die Benutzer-Zertifikate erst dorthin kopiert werden (siehe oben).

Sharing-PC mit PKI Plug-In und Client Configuration Plug-In im Firmennetz



Die Benutzer am Sharing-PC wählen sich über ein VPN-Tunnel am zentralen VPN Gateway ein. Über das VPN Gateway kommuniziert der Client mit dem integrierten Update Server (des Secure Enterprise Managements), um zu erfragen ob ein neues Telefonbuch oder ein neues Zertifikat bereit liegt. Personalisierte Telefonbücher und Zertifikate werden vom Management Server immer nach dem VPN-Benutzernamen benannt und abgelegt.



SECURE COMMUNICATIONS ■

Copyright

Alle Programme und diese Beschreibung wurden mit größter Sorgfalt erstellt und nach dem Stand der Technik auf Korrektheit überprüft. Alle Haftungsansprüche infolge direkter oder indirekter Fehler, oder Zerstörungen, die im Zusammenhang mit den Programmen stehen, sind ausdrücklich ausgeschlossen.

Die in diesem Handbuch enthaltene Information kann ohne Vorankündigung geändert werden und stellt keine Verpflichtung seitens der NCP engineering GmbH dar. Änderungen zum Zwecke des technischen Fortschritts bleiben der NCP engineering GmbH vorbehalten.

Ohne ausdrückliche schriftliche Erlaubnis von NCP engineering GmbH darf kein Teil dieser Beschreibung für irgendwelche Zwecke oder in irgendeiner Form elektronisch oder mechanisch, reproduziert oder übertragen werden.

Microsoft® und Windows® sind eingetragene Warenzeichen der Microsoft Corporation in den USA und/oder anderen Ländern. Alle anderen genannten Produkte sind eingetragene Warenzeichen der jeweiligen Urheber.

© NCP engineering, Oktober 2008

Network
Communications
Products engineering GmbH

Dombühler Str.2
D-90449 Nürnberg
Tel.: 0911 / 99 68-0
Fax: 0911 / 99 68-299
internet [http:// www.ncp-e.com](http://www.ncp-e.com)
E-mail: info@ncp-e.com